

扶康會簡介

扶康會於 1977 年由一群熱心為懷的神父和志願人士所創立，主要為智障人士提供各類服務：包括成人訓練中心、家舍服務、庇護工場、就業輔助服務、輔助醫療服務、臨床心理服務、臨時住宿、精神復康服務等。

服務目標

- 向服務使用者提供基本自理、社交及基本職前訓練。
- 透過適切的日間訓練及住宿服務，滿足服務使用者生理、社交及情感上的需要。
- 提高服務使用者生活質素及透過關顧和促進成長的環境，使服務使用者的潛能得以盡量發揮。
- 向服務使用者提供日常生活及社交生活的協助，使他們更獨立自主。
- 因應服務使用者的需要協助他們晉升至工場、出外就業或接受更合適的護理服務。

服務範圍

- 提供住宿服務
- 向服務使用者作初步及定期之障殘程度及能力評估。
- 因應服務使用者的需要，設計個別計劃及訓練項目。
- 提供個別及小組訓練活動，範圍包括：日常生活、肌能、自理、溝通家務、社區生活、簡單職前技能、社交、人際關係、餘暇及康樂技能。
- 提供護理服務，包括藥物處理及餵食。

- 在日常自理上，向服務使用者提供個別協助
- 定期舉辦活動，以滿足服務使用者社交及康樂需要，並讓他們與社區及其家屬保持聯繫。
- 其他配合服務，包括：個別輔導、社區教育、義工服務、家長組織活動、機構輔助醫療服務及臨床心理服務

申請條件

- 中度至嚴重智障人士
- 十五歲或以上
- 身體及精神狀況合適群體生活
- 身體健康，沒有傳染病
- 沒有嚴重或自我傷害行為

申請手續

所有申請個案均由社會福利署康復服務中央轉介系統轉介。申請者可聯絡社會福利署各區家庭服務中心、醫務社會工作部、特殊學校或社會服務機構社工辦理申請手續。

退出服務手續

服務使用者及其家人可隨時申請退出服務，本會社工了解其需要並作出跟進或轉介。此外，因應服務使用者的身體狀況、學習能力或行為等轉變，本會社工會與服務使用者、其家人及有關部門社工商議後，將轉介服務使用者至更合適服務。

收費及服務名額

收費會依據社會福利署訂定之收費標準
服務名額：提供 50 位住宿及日間訓練服務

服務單位地圖



附近交通工具

柴灣地鐵站 E 出口 ->



興華商場 -> 興翠樓過馬路 ->

豐興樓按升降機 (15 字) ->

步行至和興樓



8H、81A、82、82S、106、
106P、8S、8X、19、118、
314、606、780、A12

扶康會

興華成人訓練中心 暨宿舍

殘疾人士院舍牌照事務處檔號：D0047

地址

香港柴灣興華(二)邨和興樓

201-202及401-409室

電話:2558-0244

傳真:2558-4269

電郵:hwatc@fuhong.org

中心設施



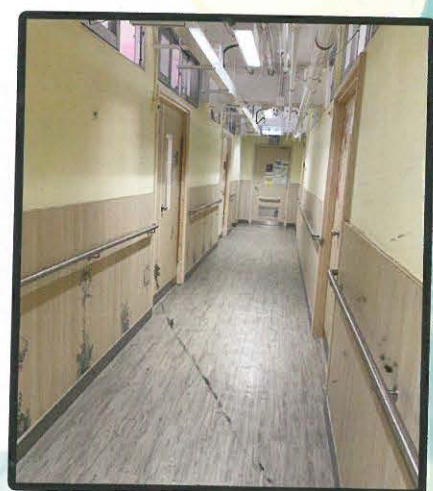
活動室



中心大廳



睡房



扶手走廊

復康設施



治療室



肋木架



平衡槓及踏板



健身球