

## 服務時間

提供廿四小時住宿服務，院友可在家人陪同下自行外出或外宿。  
探訪時間：上午八時至晚上九時

## 申請辦法

- > 向社會福利署、非政府服務機構、特殊學校、醫務社工部提出申請。
- > 所有申請須經社會福利署康復服務中央轉介系統轉介及推薦。

## 退出辦法

- > 院友、其監護人及院舍均可按院友的需要，在既定程序下經各方的考慮而退出服務，並按需要作出有關安排。

## 收費

按社會福利署規定收費標準收取所需費用，及按情況收取其他雜費。

## 服務單位資料

### 賽馬會健怡之家

香港仔惠福道4號  
東華三院賽馬會復康中心  
B座二樓  
電話：28709323  
傳真：25542632  
電郵：jckeh@tungwah.org.hk

### 賽馬會健輝之家

香港仔惠福道4號  
東華三院賽馬會復康中心  
B座三樓  
電話：28709353  
傳真：25543570  
電郵：jckfh@tungwah.org.hk

### 賽馬會健逸之家

香港仔惠福道4號  
東華三院賽馬會復康中心  
B座四樓  
電話：28709363  
傳真：25543754  
電郵：jckyh@tungwah.org.hk

### 賽馬會健樂之家

香港仔惠福道4號  
東華三院賽馬會復康中心  
D座一樓  
電話：28709153  
傳真：25546937  
電郵：jcklh@tungwah.org.hk

已領有殘疾人士院舍牌照



東華三院

Tung Wah Group of Hospitals



# 東華三院 嚴重殘疾人士護理院

復康始於參與  
精彩在於同心



護理院舍服務  
CARE AND ATTENTION HOMES  
FOR PERSONS WITH DISABILITIES

## 簡介

東華三院賽馬會復康中心屬下四所嚴重殘疾人士護理院舍，自一九九七年起相繼投入服務，共提供二百個服務名額。

## 服務目標

為十五歲或以上嚴重智障或嚴重肢體傷殘人士提供廿四小時的全面照顧。讓他們獲得安全舒適的家居生活，並能保持身心健康，減慢退化，與社群保持聯繫，得到既充實又富尊嚴的生活。

## 服務範圍

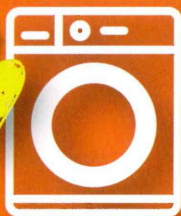
- 膳宿、個人起居照顧
- 健康護理
- 物理治療
- 職業治療
- 言語治療
- 社交康樂
- 輔導服務
- 家屬工作
- 晚晴照顧、紓緩治療服務
- 義工服務及社區教育

## 設施

院車



中央洗衣房



暖水治療池



復康花園



中央廚房



VR虛擬實境平台



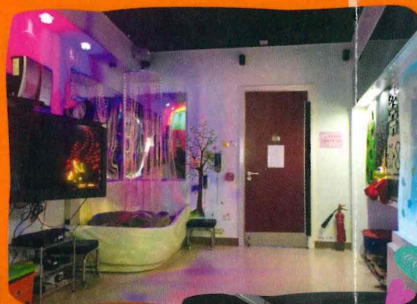
茶座



小賣部



睡房



感官室

物理治療閣



職業治療室



客廳

